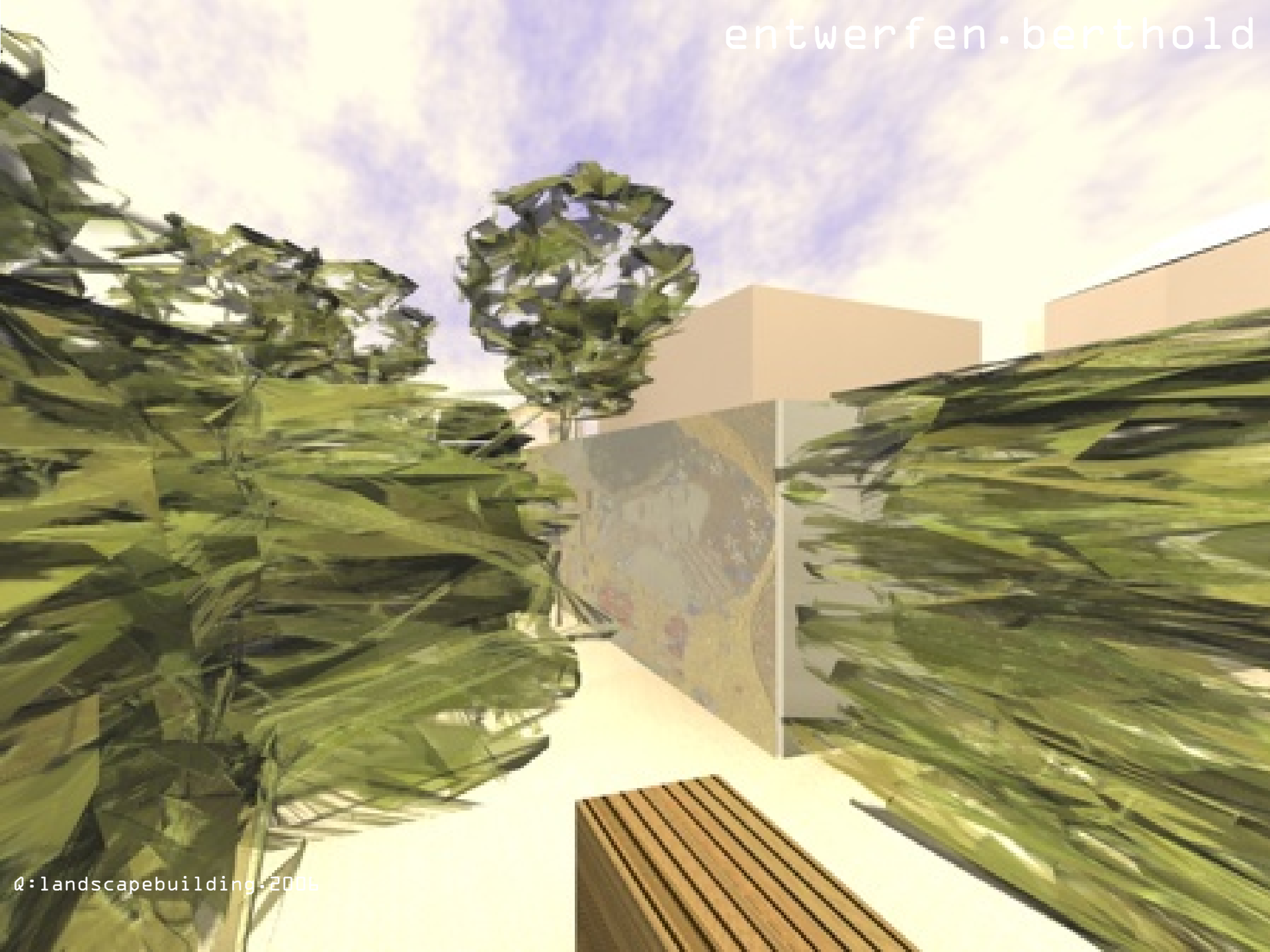
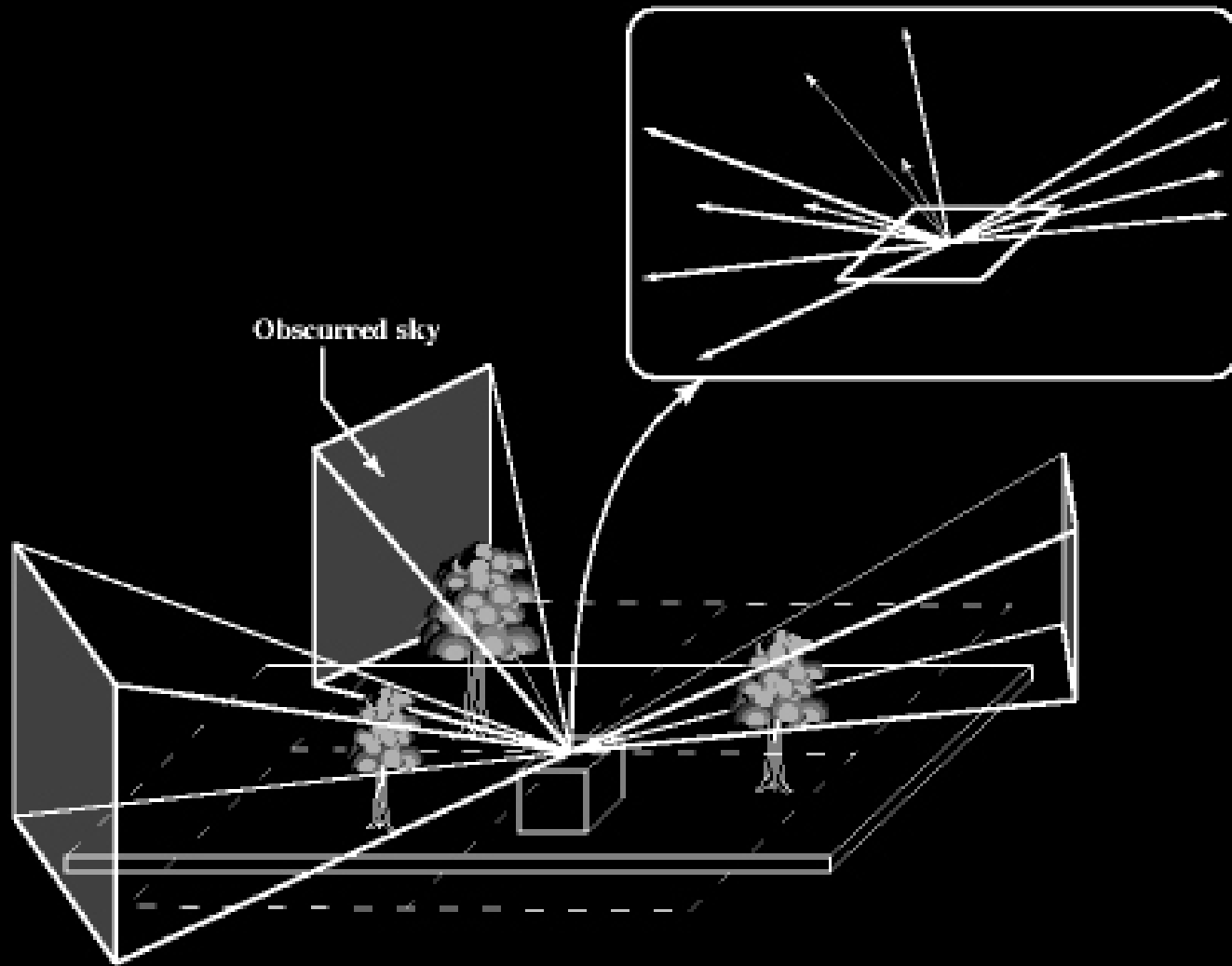
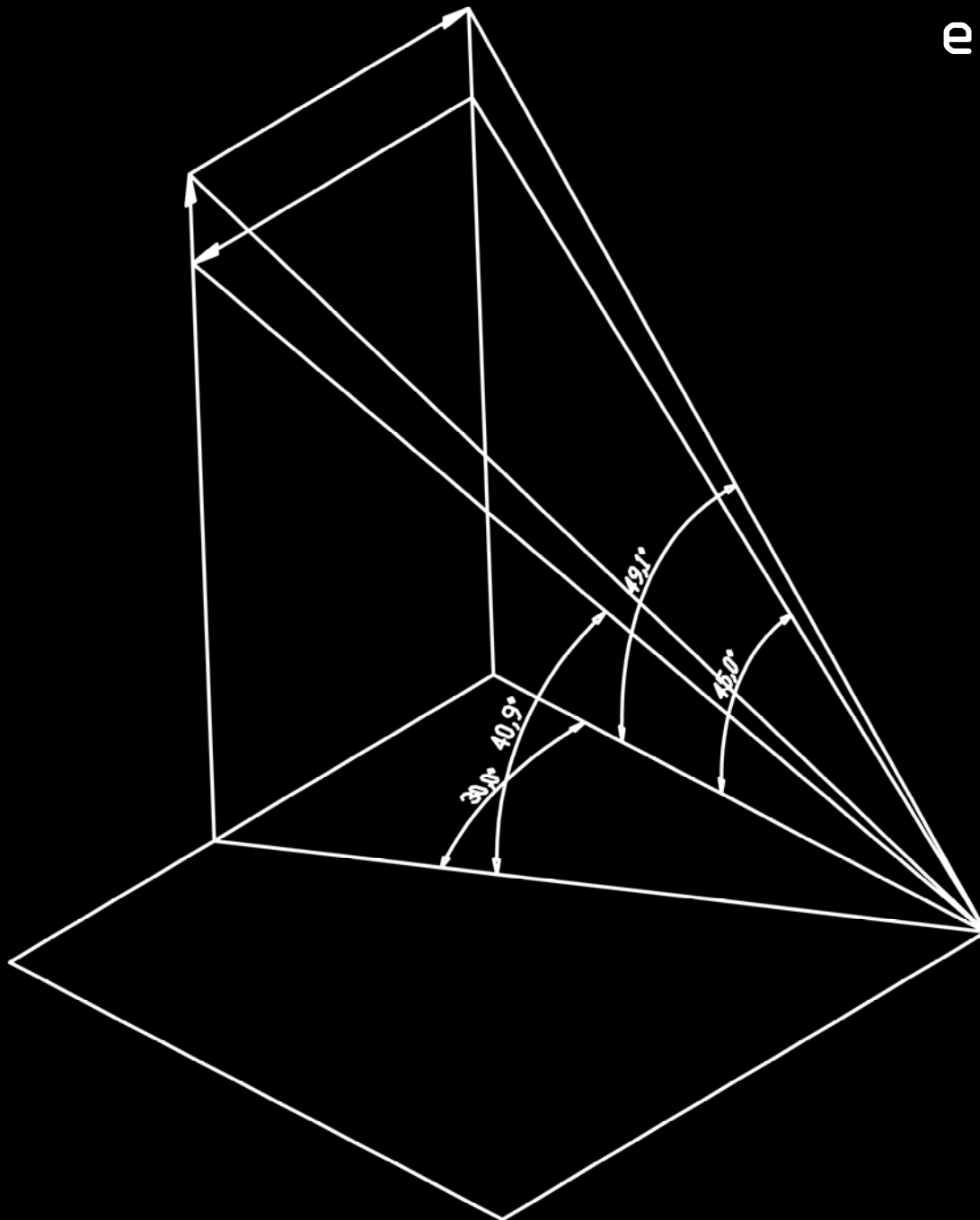


entwerfen invertierte architektur  
betreuer: manfred berthold







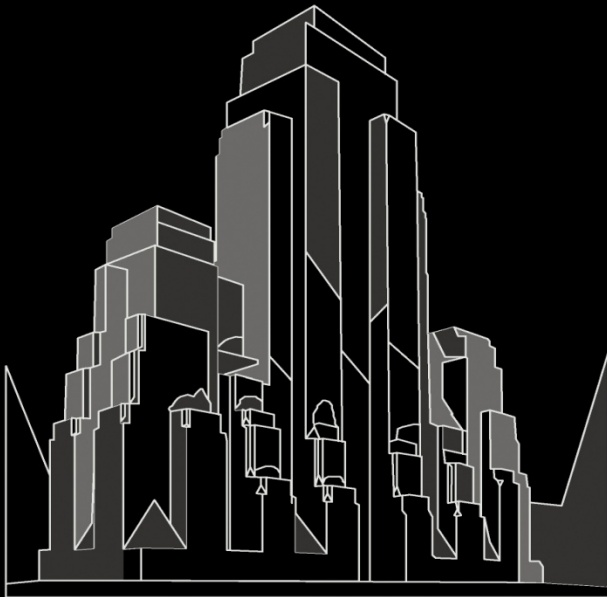
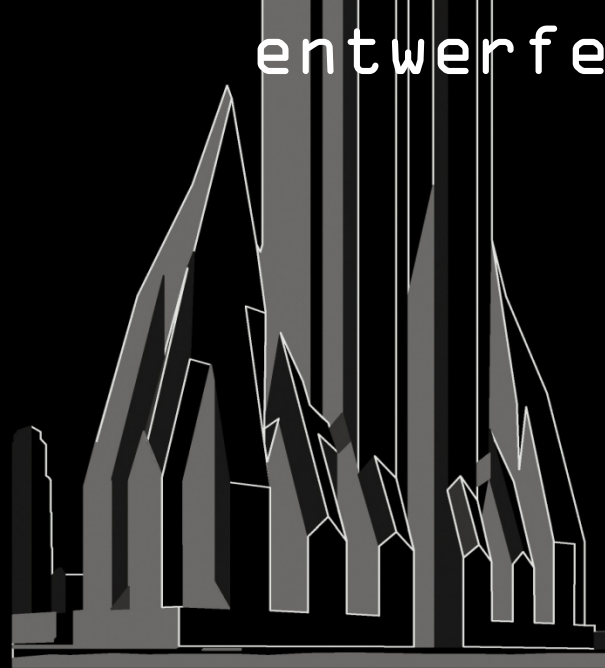
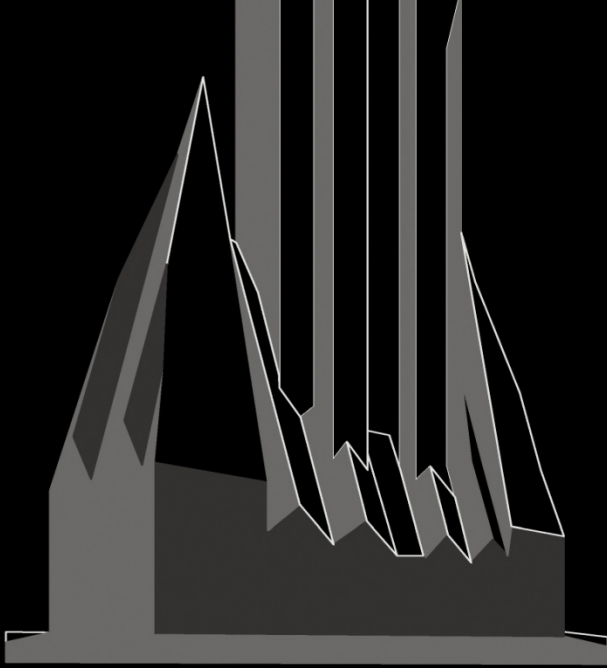


## §78

(1) für hauptfenster muss ...  
der freie lichteinfall unter  
45° auf die erforderliche  
fensterfläche gesichert sein,  
dass heißt, es muss aus den  
frei einfallenden  
lichtstrahlen ein die  
erforderliche fensterfläche  
treffendes (licht)prisma  
gebildet werden können ...

(2) Der lichteinfall gilt als  
noch gesichert anzusehen,  
wenn ein lichtprisma gebildet  
werden kann, dessen seitliche  
flächen von denen im abs. 1  
genannten lichtprismas um  
nicht mehr als 30° abweichen.

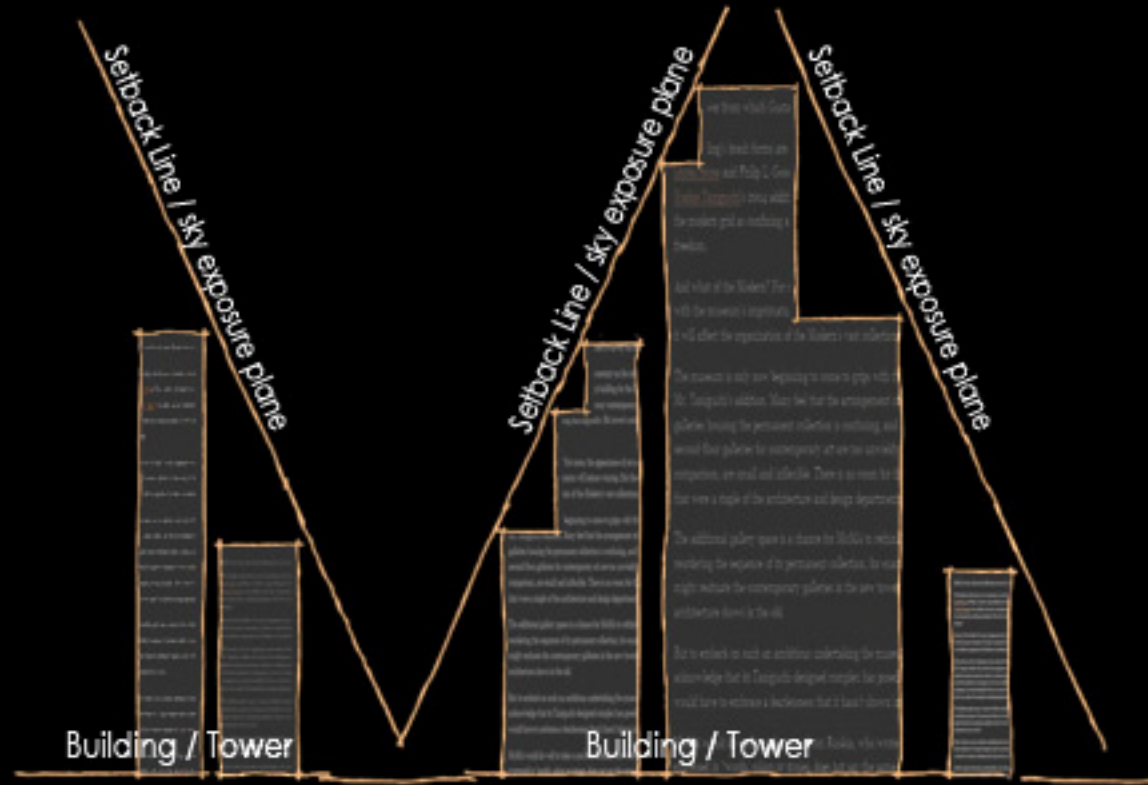
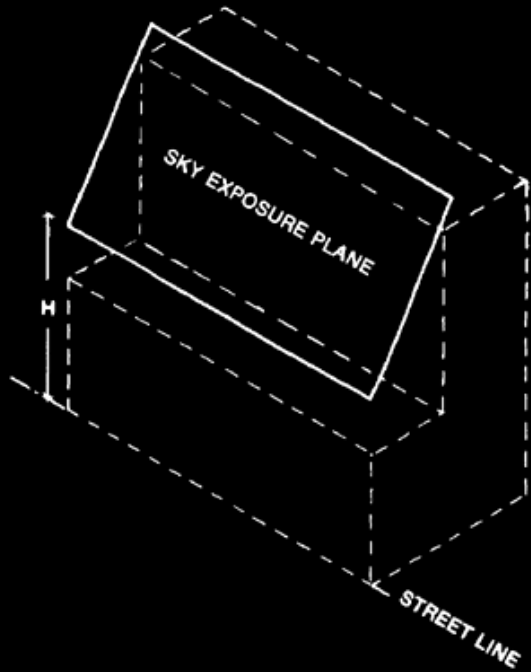
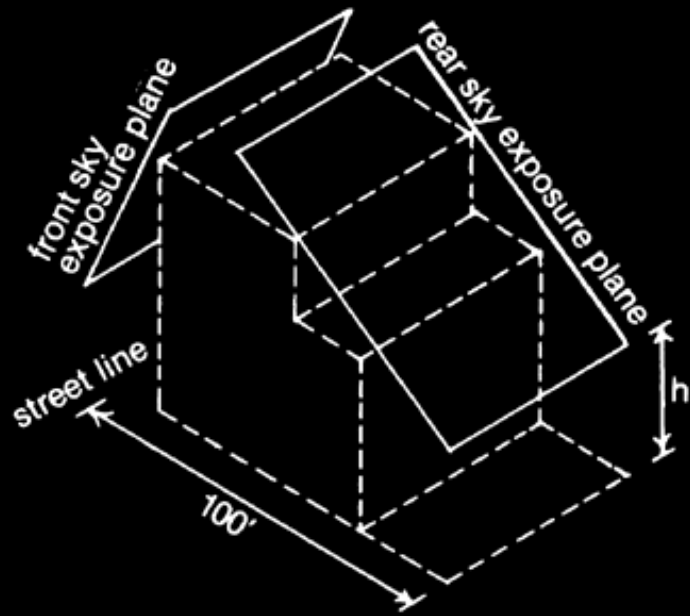
entwerfen.berthold



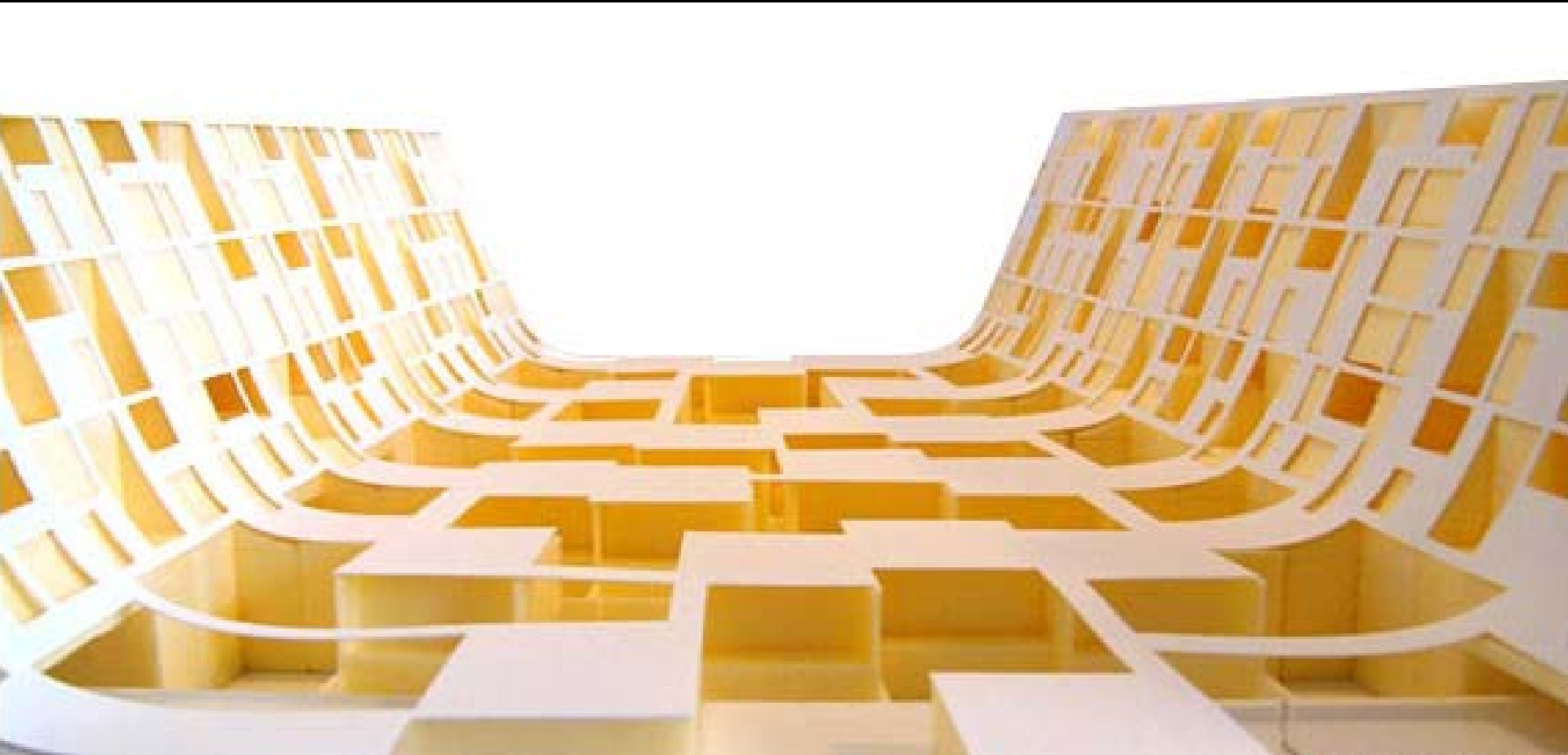
@:koolhaas.delirious new york.1978

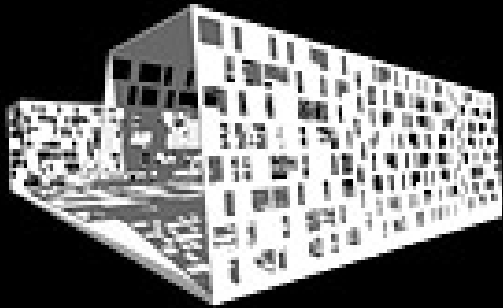




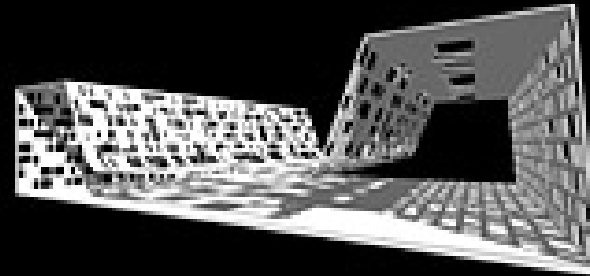




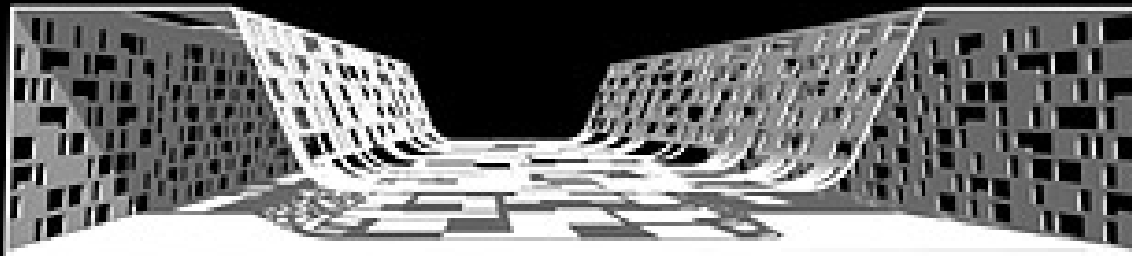




11W



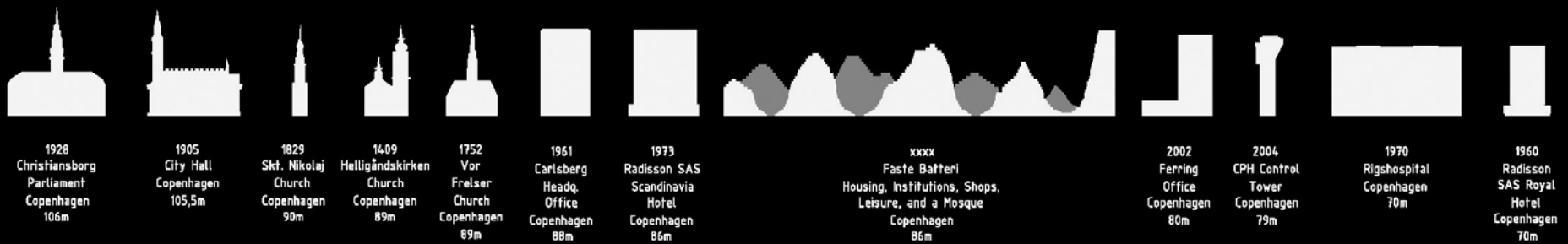
50



1

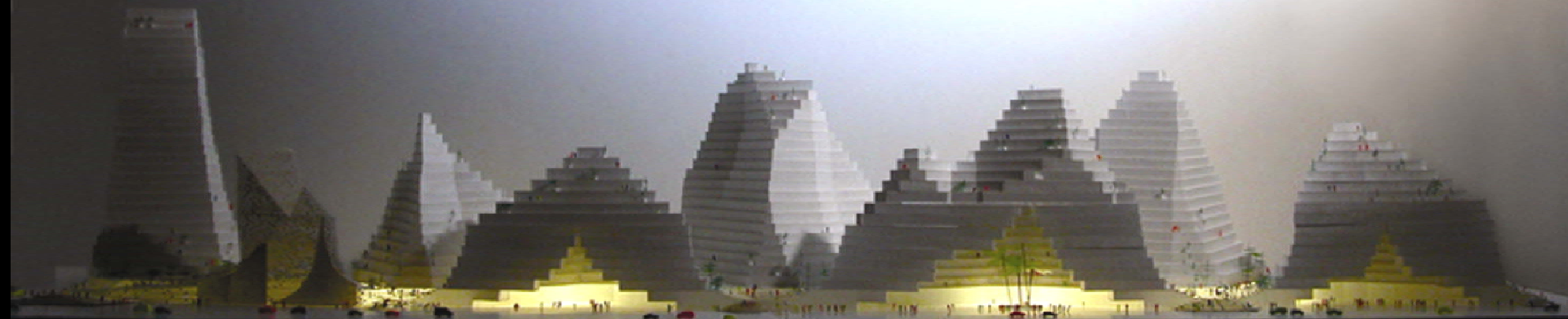








entwerfen.berthold



@:battery.copenhagen.plot.big.architects.2002

entwerfen.berthold



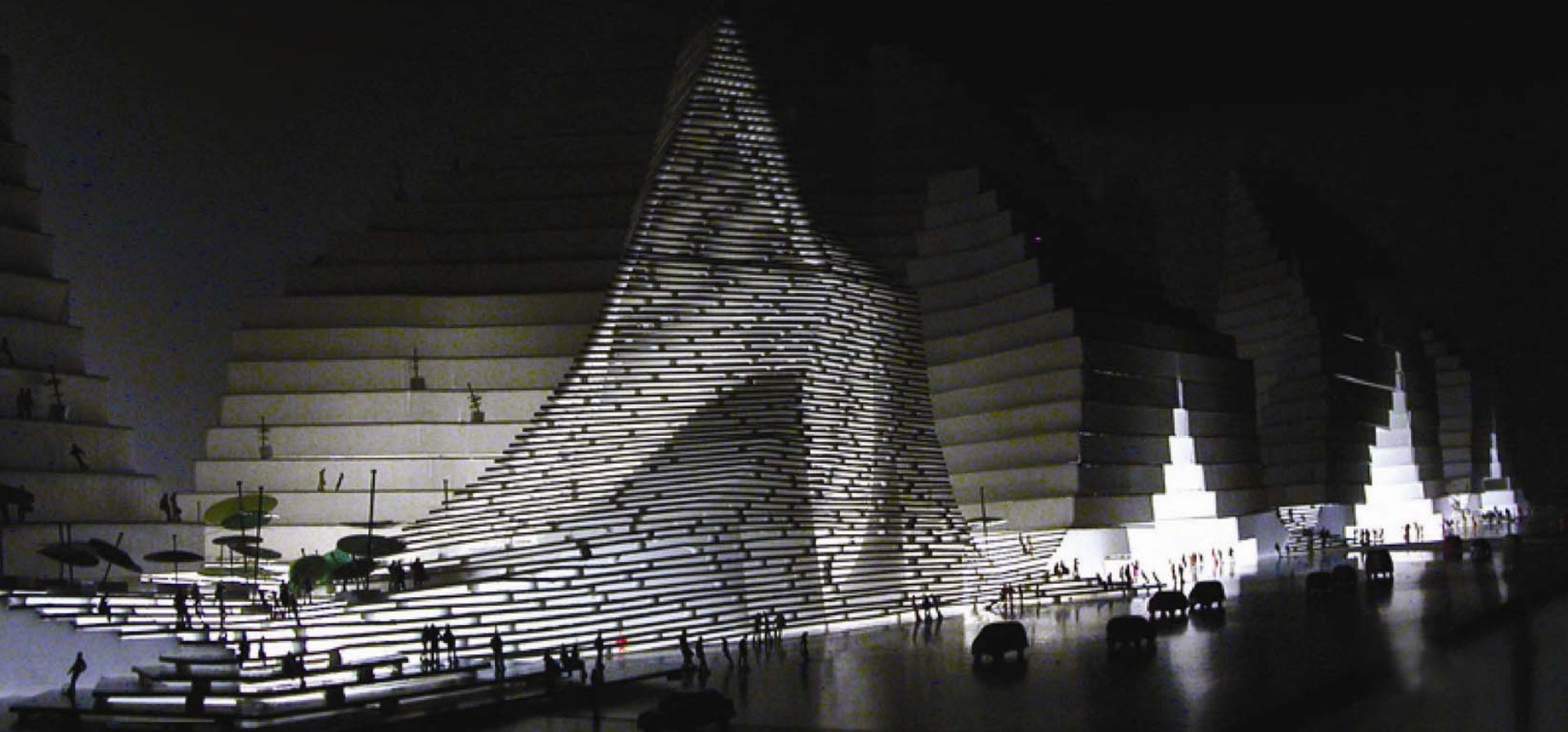
@:battery.copenhagen.plot.big.architects.2002



entwerfen.berthold

@:battery.copenhagen.plot.big.architects.2002



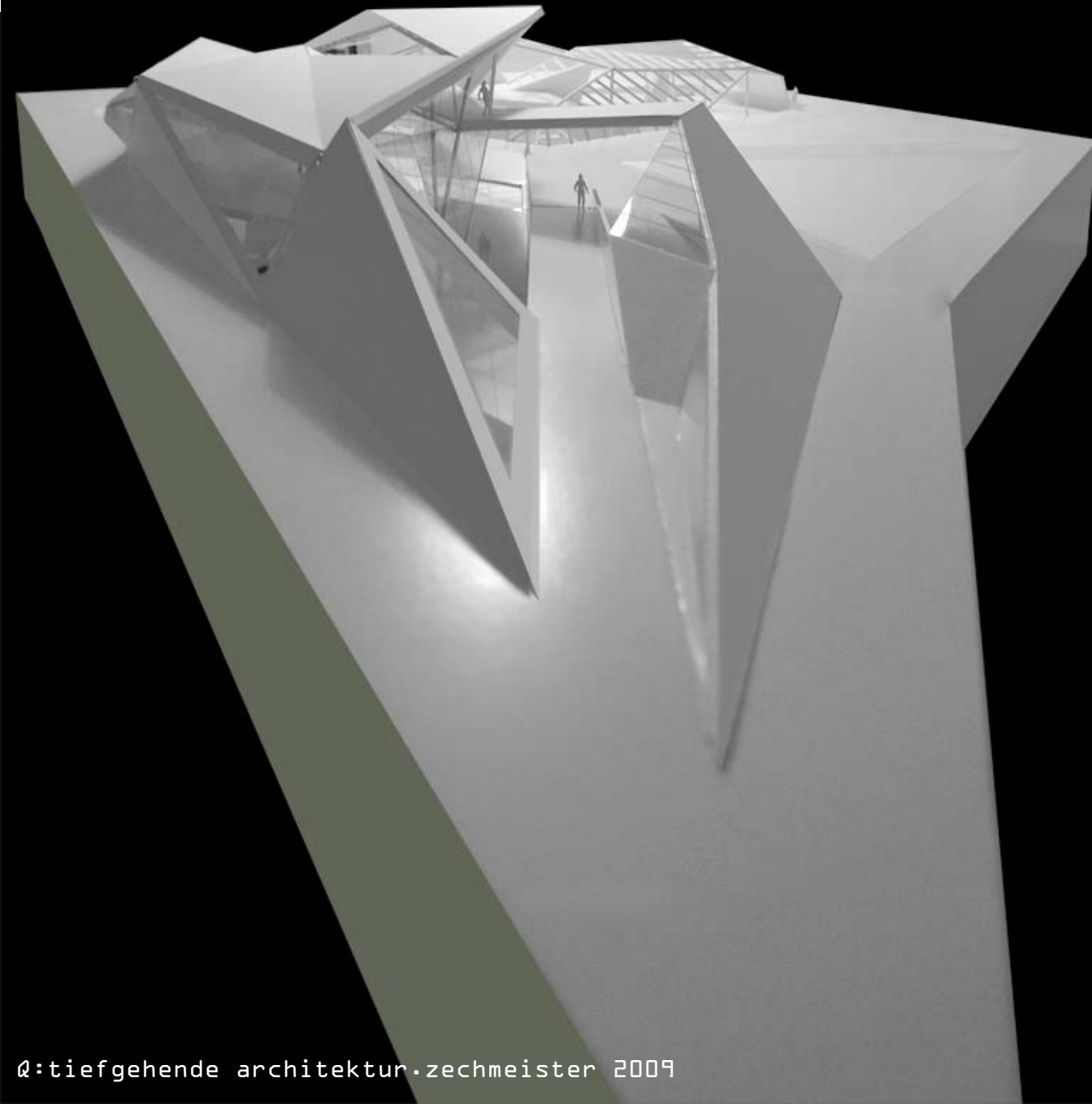


entwerfen.berthold

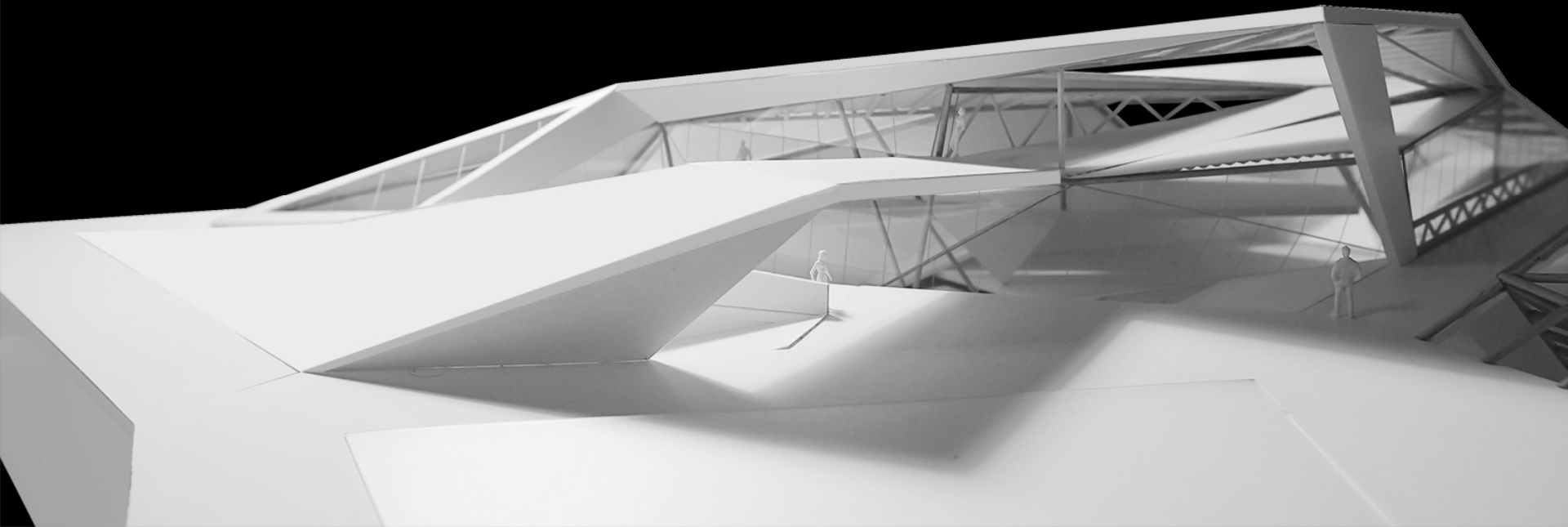
student/innen.projekte  
bachelor.entwerfen W2008/09



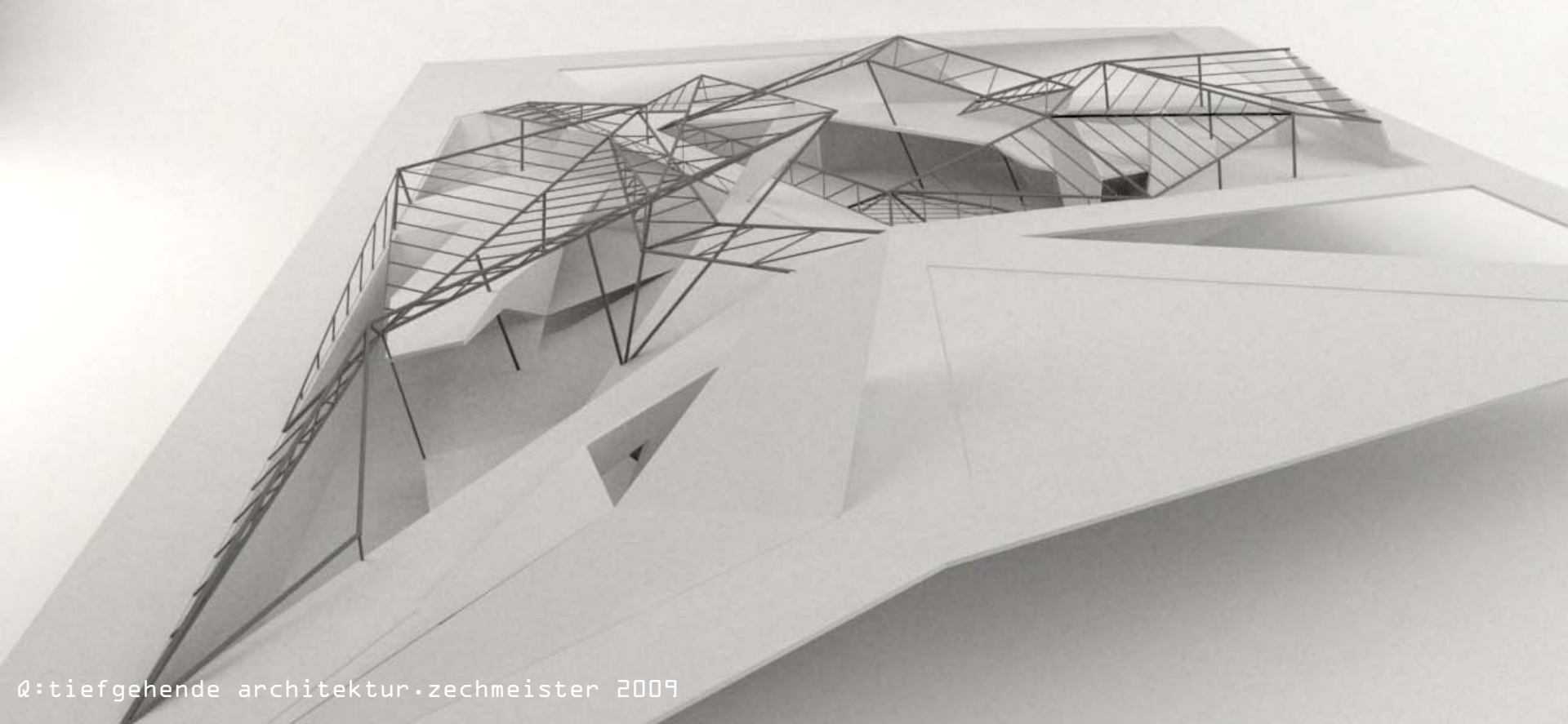
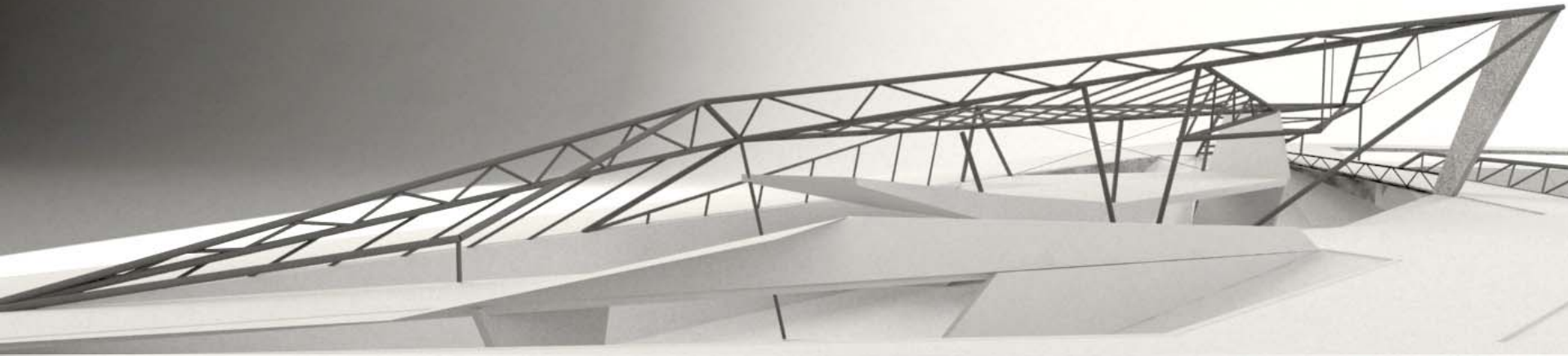
entwerfen.berthold

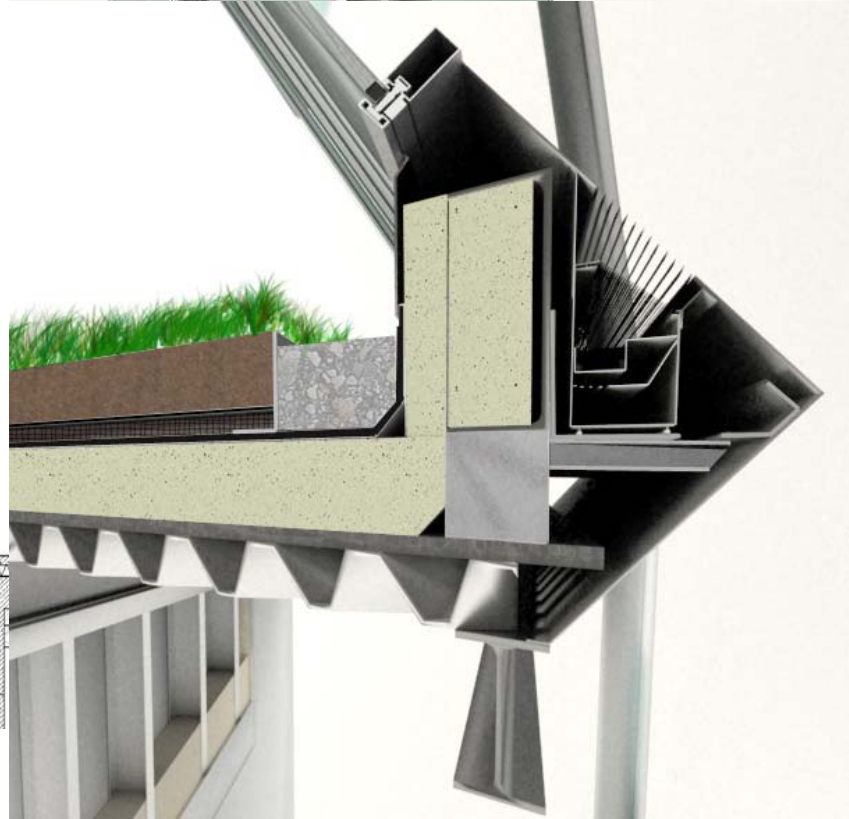
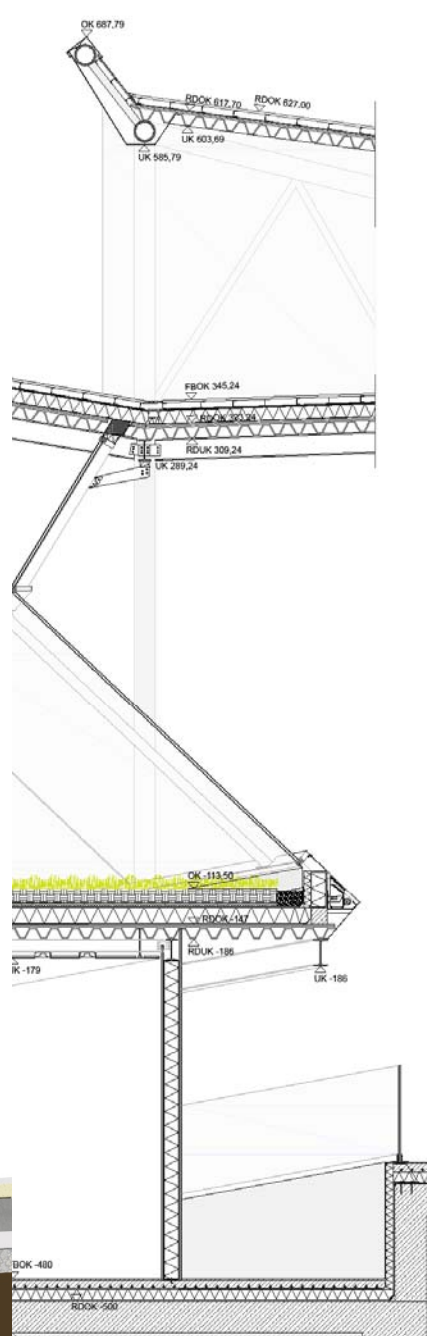


©: tiefgehende architektur.zechmeister 2009



entwerfer: b





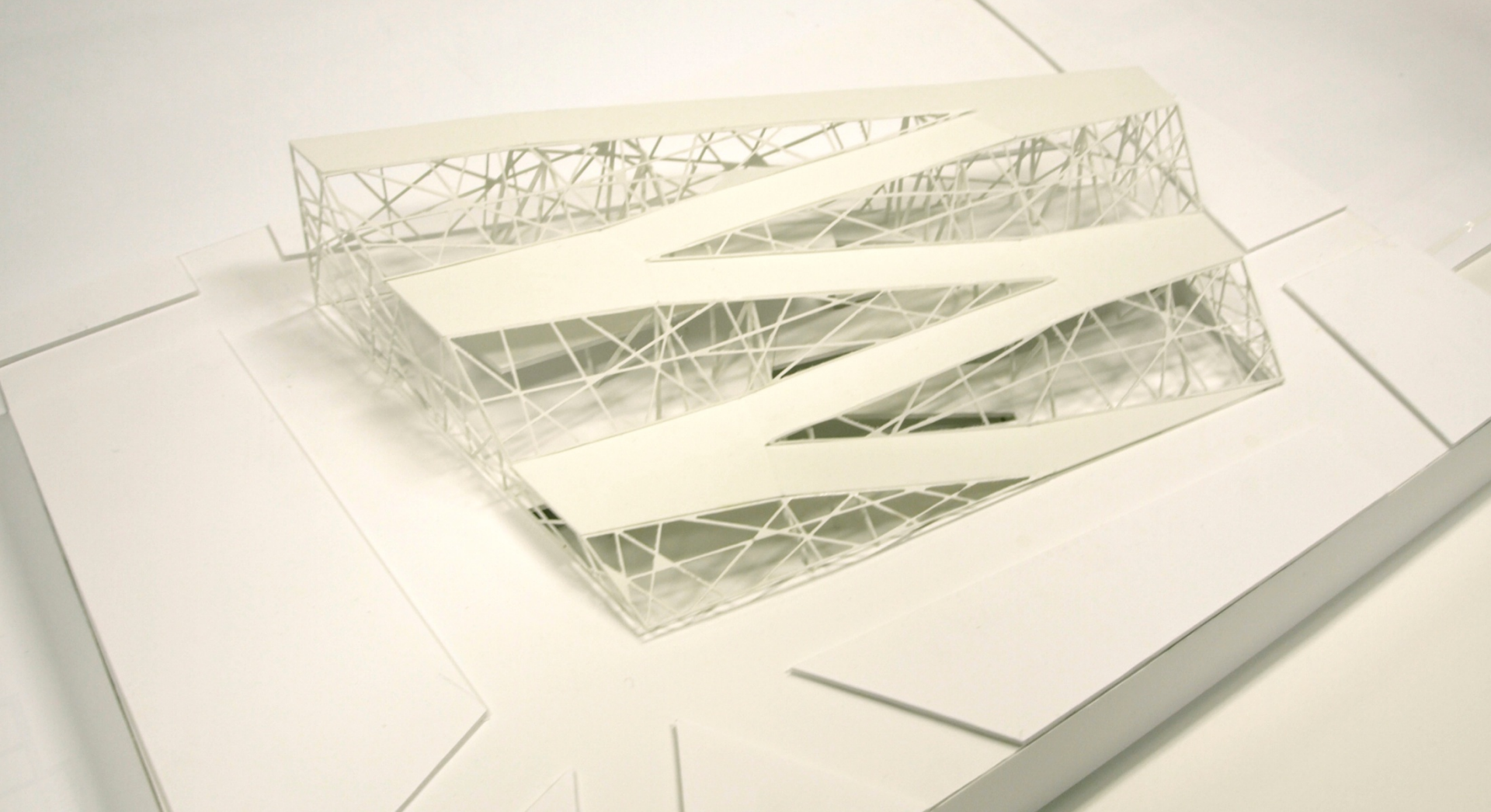


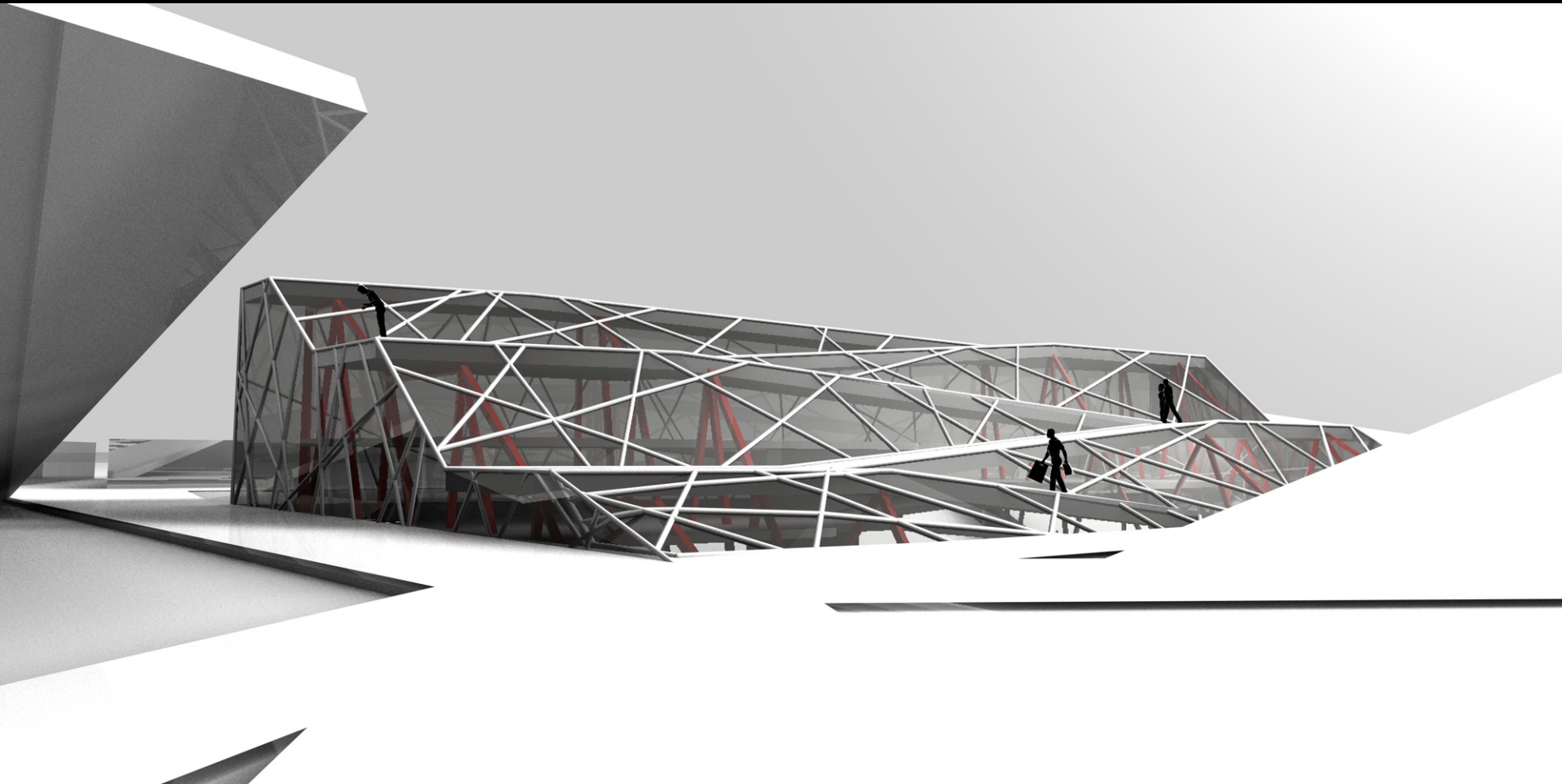
entwerfen.berthold

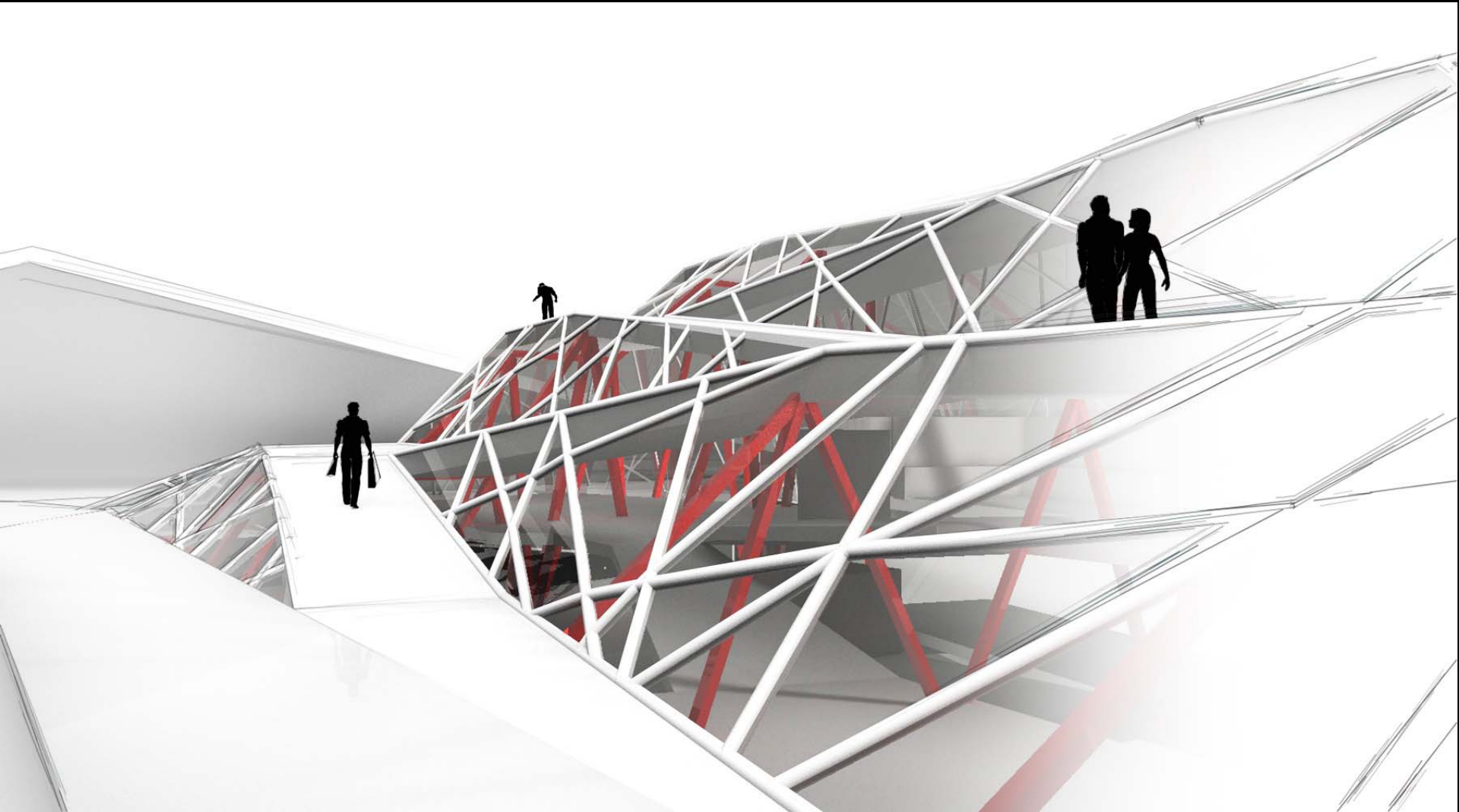


©:tiefgehende architektur.zechmeister 2009

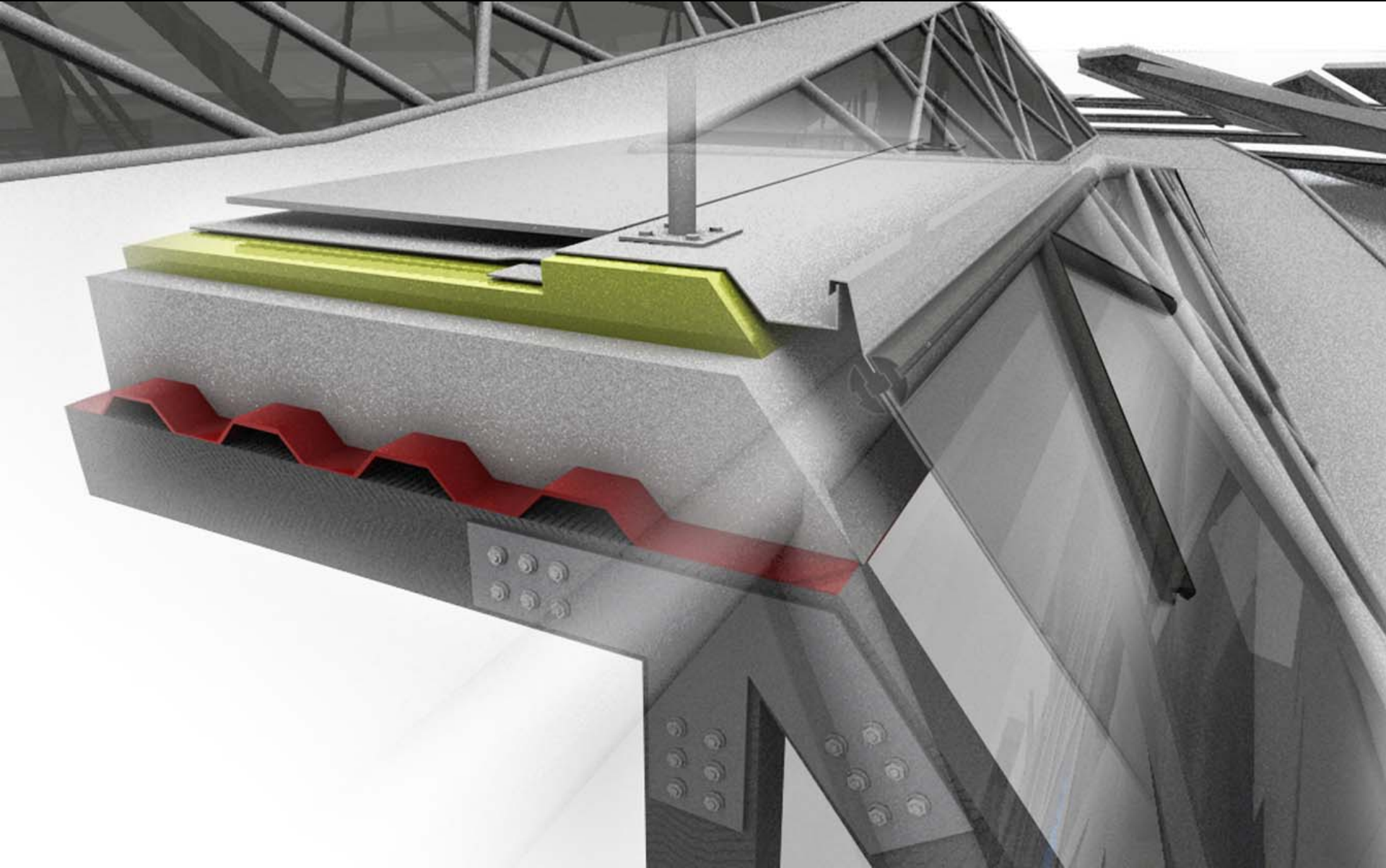


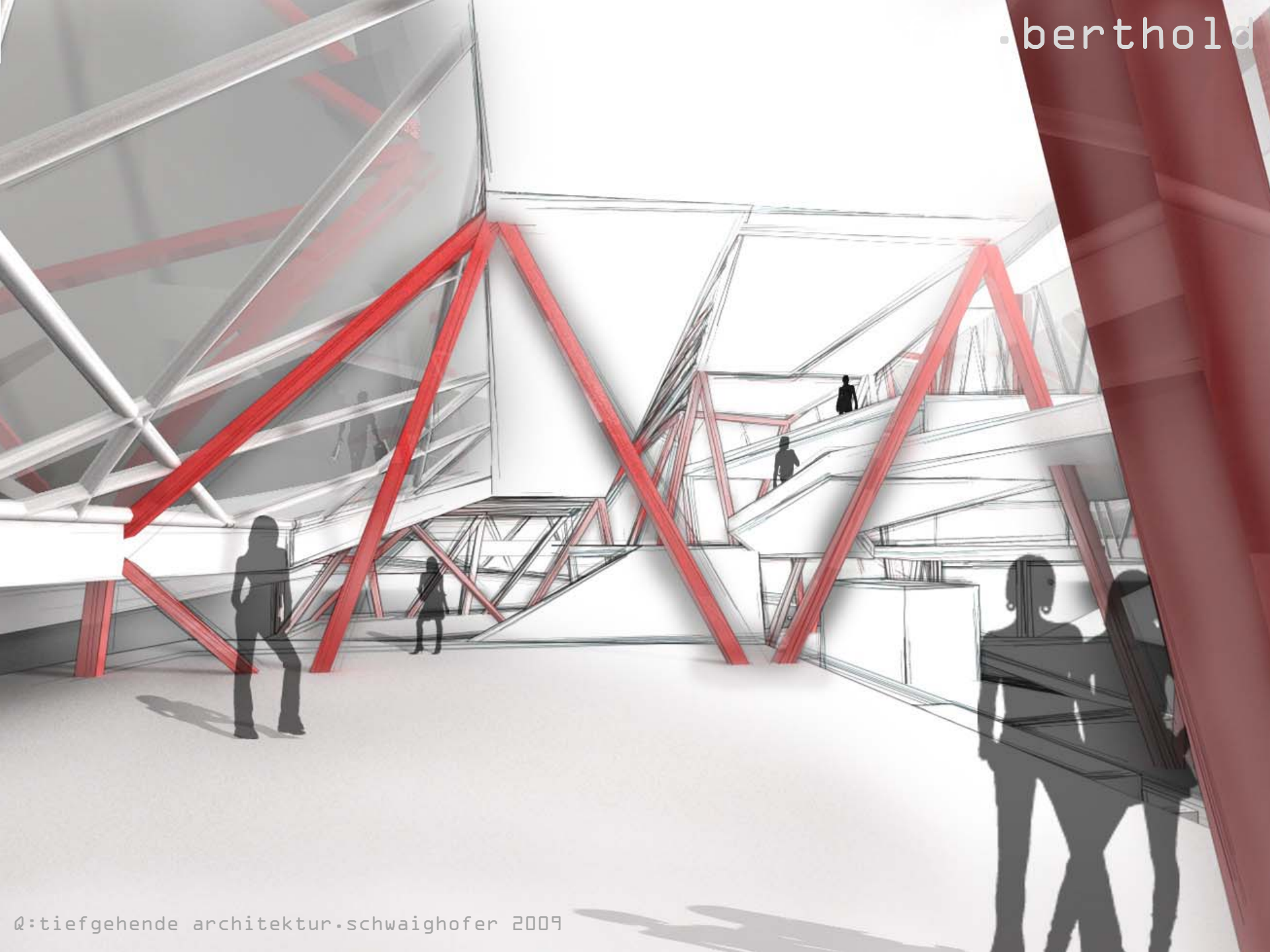












# Anmeldung - termine

bachelor.entwerfen W2009



TUWIS++ - LVA 250.520 - Entwerfen W09/10h "Invertierte Architektur" - Windows Internet Explorer

http://tuwis.bawien.ac.at/lopef\_Zopeid/35284139A2ordv5Ygnc/tpo/h/va\_html?num=250520sem=2009W

TUWIS++ - LVA 250.520 - Entwerfen W09/10h "Invertierte Architektur"

**TUWIS++ Lehrveranstaltung**

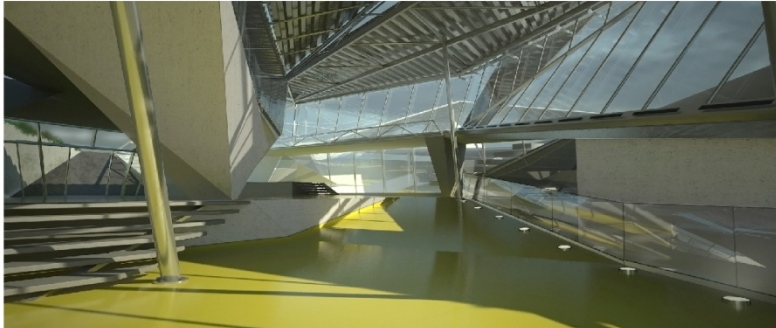
Übersicht | Institute | Lehrangebot | Studienpläne | Hörsaalbelegung | Mitteilungen | Hilfe

250.520 Entwerfen W09/10h "Invertierte Architektur"

Konstruktionsübung, 2009W, 10.0h (Vertiefungsveranstaltung)

**Bemerkungen**

Bevor sie sich anmelden -> bitte Termine checken (insbesondere Workshop und Präsentationen)



(projekt zechmeister 2009)

[Vorstellung](#) | [Termine](#) | [Ausarbeitung](#) | [Voraabe](#) | [Präsentation](#) | [Upload](#)

#### Ziel der Lehrveranstaltung

Entdeckung neuer Formprinzipien in der Architektur, Entwürfe erforschen Architektur in ihrem Wesen und geben sich nicht mit der gegenständlich gebauten realen Umwelt zufrieden. Die Innovation erfolgt dabei auf allen Maßstabesebenen, vom Entwurf-, Objekt- bis hin zum Tragwerks- und Detailplan.

#### Inhalt der Lehrveranstaltung

Als invertierte Architektur ist der architektonische Entwurf im „Invertieren“, der „Umkehr“ der Bebauungsbestimmungen zu entwickeln. Ausgang der Planung ist somit nicht mehr die Straßenebene, von welcher aus die Gebäudehöhe (vgl. HGH Hauptgesimshöhe lt. Baurecht) ermittelt wird, sondern eine gegebene Gebäudedachebene, von welcher aus das Gebäude sowie die Straßenebene entwickelt werden kann. In der gegenteiligen Annahme der üblichen Entwurfsplanung von unten nach oben ist in Umkehr dazu der Entwurf von oben nach unten zu konzipieren.

#### Vortragende

Name	Email	Telefon	Sprechstunde	Gruppe (n)
BERTHOLD, Manfred; Privatdoz. Ass.Prof. Arch. Dipl.-Ing. Dr.techn.		+43-1-58801x903737 +43-664-60588x3737 +43-699-170x37373	Allgemein: Freitag 11.00 - 12.00 Uhr   DiplomandInnen: Freitag 13.00 - 15.00 Uhr	mb

#### Institut

253 Institut für Architektur und Entwerfen [Homepage](#)

#### Gruppen (Zulassungsbedingungen)

Gruppe	von	Anmeldung	bis	Abmeldung	bis	max. TN	Anzahl angemeldet	WWW
mb	02.10.2009 00:00h		11.10.2009	02.10.2009	11.10.2009	15	0	

#### Zeit und Ort

#### Anmeldung

tuwiss++

#### Leistungsnachweis

Arbeitsschritte = Präsentationen:

1. Konzept
2. Entwurf
3. Konstruktion
4. Detail

Die Arbeitsschritte sind jeweils auf Paneelen (Trägermaterial Kapaline 5mm) im Format 100 x 140 cm (Breite x Höhe) Hochformat (Portrait) zu präsentieren. In der 1. Präsentation wird das 1. Paneel (Konzept) präsentiert. In der 2. Präsentation wird das 1 und 2. Paneel (Konzept+ Entwurf) präsentiert; in der 3. Präsentation wird das 1., 2. und 3. Paneel, in der 4. Präsentation werden sämtliche Paneele präsentiert und vorbenötet.

Benotung: Die Benotung erfolgt auf Grundlage der Abgabe der Ausarbeitung in analoger und digitaler Form.

TUWIS++ - LVA 250.520 - Entwerfen W09/10h "Invertierte Architektur" - Windows Internet Explorer

http://tuwis.bawien.ac.at/lopef\_Zopeid/35284139A2ordv5Ygnc/tpo/h/va\_html?num=250520sem=2009W

TUWIS++ - LVA 250.520 - Entwerfen W09/10h "Invertierte Architektur"

**TUWIS++ Lehrveranstaltung**

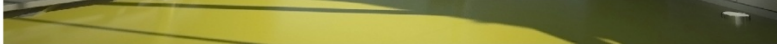
Übersicht | Institute | Lehrangebot | Studienpläne | Hörsaalbelegung | Mitteilungen | Hilfe

250.520 Entwerfen W09/10h "Invertierte Architektur"

Konstruktionsübung, 2009W, 10.0h (Vertiefungsveranstaltung)

**Bemerkungen**

Bevor sie sich anmelden -> bitte Termine checken (insbesondere Workshop und Präsentationen)



(projekt zechmeister 2009)

[Vorstellung](#) | [Termine](#) | [Ausarbeitung](#) | [Voraabe](#) | [Präsentation](#) | [Upload](#)

**Ziel der Lehrveranstaltung**

Entdeckung neuer Formprinzipien in der Architektur, Entwürfe erforschen Architektur in ihrem Wesen und geben sich nicht mit der gegenständlich gebauten realen Umwelt zufrieden. Die Innovation erfolgt dabei auf allen Maßstabesebenen, vom Entwurf-, Objekt- bis hin zum Tragwerks- und Detailplan.

**Inhalt der Lehrveranstaltung**

Als invertierte Architektur ist der architektonische Entwurf im „Invertieren“, der „Umkehr“ der Bebauungsbestimmungen zu entwickeln. Ausgang der Planung ist somit nicht mehr die Straßenebene, von welcher aus die Gebäudehöhe (vgl. HGH Hauptgesimshöhe lt. Baurecht) ermittelt wird, sondern eine gegebene Gebäudedachebene, von welcher aus das Gebäude sowie die Straßenebene entwickelt werden kann. In der gegenteiligen Annahme der üblichen Entwurfsplanung von unten nach oben ist in Umkehr dazu der Entwurf von oben nach unten zu konzipieren.

**Vortragende**

Name	Email	Telefon	Sprechstunde	Gruppe (n)
BERTHOLD, Manfred; Privatdoz. Ass.Prof. Arch. Dipl.-Ing. Dr.techn.		+43-1-58801x903737 +43-664-60588x3737 +43-699-170x37373	Allgemein: Freitag 11.00 - 12.00 Uhr   DiplomandInnen: Freitag 13.00 - 15.00 Uhr	mb

**Institut**

253 Institut für Architektur und Entwerfen [Homepage](#)

**Gruppen (Zulassungsbedingungen)**

Gruppe	von	Anmeldung	bis	Abmeldung	bis	max. TN	Anzahl angemeldet	WWW
mb	02.10.2009 00:00h		11.10.2009	02.10.2009	11.10.2009	15	0	

**Zeit und Ort**

**Anmeldung**

tuwiss++

**Leistungsnachweis**

Arbeitsschritte = Präsentationen:

1. Konzept
2. Entwurf
3. Konstruktion
4. Detail

Die Arbeitsschritte sind jeweils auf Paneelen (Trägermaterial Kapaline 5mm) im Format 100 x 140 cm (Breite x Höhe) Hochformat (Portrait) zu präsentieren. In der 1. Präsentation wird das 1. Paneel (Konzept) präsentiert. In der 2. Präsentation wird das 1 und 2. Paneel (Konzept+ Entwurf) präsentiert; in der 3. Präsentation wird das 1., 2. und 3. Paneel, in der 4. Präsentation werden sämtliche Paneele präsentiert und vorbenötet.

Benotung: Die Benotung erfolgt auf Grundlage der Abgabe der Ausarbeitung in analoger und digitaler Form.

CD-Rom: Hauptverzeichnis mit Matr.Nr., Name Unterverzeichnisse: PDF, DWG, DOC (die Paneele als PDFs sind in Druckqualität abzuspeichern)

Booklet: 8 Seiten im Format 12 x 12 cm auf Papier bestehend aus 2 Blätter 12 x 24 cm gefaltet und beidseitig bedruckt. Das Booklet beinhaltet die Paneele in verkleinerter Form, sowie auf der 1. Seite: Titel des Entwerfens, Vor-, Nachname, Matr.-Nr., Tel.-Nr. des Verfassers, sowie Vor-, Nachname des Betreuers (ohne Titel)

Beurteilungskriterien: Entwurfsidee, Konzeption Konstruktion, logische Anwendung v. Materialien, richtige Dimensionierung, Ablesbarkeit und Verständlichkeit des Baustystems Funktionelle Benutzbarkeit, Variabilität, Flexibilität Räumliche Differenzierung, Erlebbarkeit des Raumes Reaktion auf topografische, klimatische Verhältnisse Ökonomisches und -logisches Design Formale Ausarbeitung

**Studienrichtung/ECTS-Punkte**

Fach	Studienrichtung	Abschnitt	Punkte
Prüfungsfach	033 243 Architektur (2005U)		12,0 ECTS

**Literatur**

Es wird kein Skriptum zur Lehrveranstaltung angeboten.

**Weitere Literatur**

Sondern die persönliche intensive Betreuung.

**Weitere Informationen**

- Anmeldepflicht!
- Teilnehmerbeschränkung auf 15 Personen!
- Anwesenheitspflicht!

Für Fragen bzgl. der Angaben zur LVA wenden Sie sich bitte direkt an die Vortragenden oder das betreffende Institut

Strand: 15.09.2009

Design & Development: ADV-Abteilung [Techn. Support](#)

#### Leistungsnachweis

Arbeitsschritte = Präsentationen:

1. Konzept
2. Entwurf
3. Konstruktion
4. Detail

Die Arbeitsschritte sind jeweils auf Paneelen (Trägermaterial Kapaline 5mm) im Format 100 x 140 cm (Breite x Höhe) Hochformat (Portrait) zu präsentieren. In der 1. Präsentation wird das 1. Paneel (Konzept) präsentiert. In der 2. Präsentation wird das 1 und 2. Paneel (Konzept+ Entwurf) präsentiert; in der 3. Präsentation wird das 1., 2. und 3. Paneel, in der 4. Präsentation werden sämtliche Paneele präsentiert und vorbenötet.

Benotung: Die Benotung erfolgt auf Grundlage der Abgabe der Ausarbeitung in analoger und digitaler Form.

Abgabe: Die Abgabe umfasst die Paneele, Modell und CD. Diese können nach der Entwerfenausstellung (zirka 1 Monat nach Semesterbeginn) wieder abgeholt werden). Die digitale Abgabe verbleibt am Institut und beinhaltet die "Präsentationen" auf einer CD-Rom inklusive Booklet.

CD-Rom: Hauptverzeichnis mit Matr.Nr., Name Unterverzeichnisse: PDF, DWG, DOC (die Paneele als PDFs sind in Druckqualität abzuspeichern)

Booklet: 8 Seiten im Format 12 x 12 cm auf Papier bestehend aus 2 Blätter 12 x 24 cm gefaltet und beidseitig bedruckt. Das Booklet beinhaltet die Paneele in verkleinerter Form, sowie auf der 1. Seite: Titel des Entwerfens, Vor-, Nachname, Matr.-Nr., Tel.-Nr. des Verfassers, sowie Vor-, Nachname des Betreuers (ohne Titel)

Beurteilungskriterien: Entwurfsidee, Konzeption Konstruktion, logische Anwendung v. Materialien, richtige Dimensionierung, Ablesbarkeit und Verständlichkeit des Baustystems Funktionelle Benutzbarkeit, Variabilität, Flexibilität Räumliche Differenzierung, Erlebbarkeit des Raumes Reaktion auf topografische, klimatische Verhältnisse Ökonomisches und -logisches Design Formale Ausarbeitung

#### Studienrichtung/ECTS-Punkte

Fach	Studienrichtung	Abschnitt	Punkte
Prüfungsfach	033 243 Architektur (2005U)		12,0 ECTS

#### Literatur

Es wird kein Skriptum zur Lehrveranstaltung angeboten.

#### Weitere Literatur

Sondern die persönliche intensive Betreuung.

#### Weitere Informationen

- Anmeldepflicht!
- Teilnehmerbeschränkung auf 15 Personen!
- Anwesenheitspflicht!

Für Fragen bzgl. der Angaben zur LVA wenden Sie sich bitte direkt an die Vortragenden oder das betreffende Institut

Strand: 15.09.2009

Design & Development: ADV-Abteilung

[Techn. Support](#)

